

خلاصه نتایج طرح آمارگیری کشتار دام کشتارگاه‌های کشور آبان ۱۴۰۳

مقدمه

جمع‌آوری و انتشار آمار کشتار دام کشتارگاه‌های کشور، یکی از فعالیت‌های جاری مرکز آمار ایران است که از سال ۱۳۴۷ تا کنون ادامه دارد. اطلاعات آماری که از این طریق در اختیار برنامه‌ریزان، مسئولان اجرایی و محققان کشور قرار می‌گیرد، هرگاه با سایر اطلاعات موجود در زمینه توزیع جغرافیایی جمعیت کشور، واردات و صادرات و کشتار غیر رسمی تلفیق شود، از دیدگاه‌های زیر می‌تواند مورد استفاده قرار گیرد:

۱. محاسبه عرضه سرانه گوشت قرمز به‌عنوان یکی از شاخص‌های وضعیت اجتماعی و اقتصادی؛
۲. تخمین برخی از اقلام آماری مرتبط با کشتار دام، از قبیل پوست، روده، کله، پاچه و اندرونه؛
۳. تغییرات میانگین وزن لاشه، به‌عنوان شاخصی برای شناخت وضع مراتع کشور؛
۴. برنامه‌ریزی برای واردات احتمالی گوشت و توزیع صحیح آن در کشور.

از ویژگی‌های مهم آمار کشتار دام کشتارگاه‌های کشور، استمرار و سرعت اجرای مراحل جمع‌آوری و استخراج آن است که در نتیجه می‌توان به‌سرعت و در فاصله‌های زمانی کوتاه از اطلاعات حاصل برای برنامه‌ریزی استفاده کرد.

در استفاده از آمارهای این گزارش لازم است نکات زیر، مورد توجه قرار گیرند:

- آ) این آمار، شامل اطلاعات مربوط به کشتار دام در مناطق روستایی خارج از پوشش شبکه دامپزشکی نمی‌شود.
- ب) آمار ارائه‌شده فاقد اطلاعات مربوط به ذبح غیر مجاز در شهرها است.
- پ) کشتارگاه‌های مجاز بخش خصوصی نیز در این آمارگیری منظور شده‌اند.

آمار کشتار دام در آبان ۱۴۰۳

- مقدار تولید گوشت قرمز در کشتارگاه‌های کشور در ماه آبان، بر حسب وزن لاشه‌های کشتار شده ۳۳'۵۱۳ تن بوده است.
- تعداد لاشه‌های قابل مصرف گوسفند و بره ذبح‌شده در ماه آبان، ۵۸۹ هزار لاشه به وزن ۱۲'۲۸۷ تن بوده که این تعداد در ماه مشابه سال قبل، ۶۸۴ هزار لاشه به وزن ۱۳'۸۰۳ تن بوده است. استان خراسان رضوی با ۱۲۰ هزار لاشه به وزن ۳'۵۵۰ تن بیش‌ترین تعداد و وزن را در این ماه به خود اختصاص داده است.
- تعداد لاشه‌های قابل مصرف بز و بزغاله ذبح‌شده در ماه آبان، ۱۷۰ هزار لاشه به وزن ۲'۷۱۴ تن بوده که این تعداد در ماه مشابه سال قبل، ۱۸۴ هزار لاشه به وزن ۲'۸۸۸ تن بوده است. استان اصفهان با ۴۲ هزار لاشه به وزن ۶۰۲ تن بیش‌ترین تعداد و وزن را در این ماه به خود اختصاص داده است.
- تعداد لاشه‌های قابل مصرف گاو و گوساله ذبح‌شده در ماه آبان، ۸۰ هزار لاشه به وزن ۱۷'۶۸۲ تن بوده که این تعداد در ماه مشابه سال قبل، ۹۰ هزار لاشه به وزن ۱۹'۴۲۳ تن بوده است. استان تهران با ۱۵ هزار لاشه به وزن ۲'۷۴۵ تن بیش‌ترین تعداد و وزن را در این ماه به خود اختصاص داده است.
- تعداد لاشه‌های قابل مصرف گاو میش و بچه‌گاو میش ذبح‌شده در ماه آبان، ۱'۷۲۱ لاشه به وزن ۳۴۴ تن بوده که این تعداد در ماه مشابه سال قبل، ۲'۰۴۴ لاشه به وزن ۴۲۳ تن بوده است. استان خوزستان با ۱'۰۲۸ لاشه به وزن ۲۰۶ تن بیش‌ترین تعداد و وزن را در این ماه به خود اختصاص داده است.
- تعداد لاشه‌های قابل مصرف شتر و بچه‌شتر ذبح‌شده در ماه آبان، ۲'۴۸۶ لاشه به وزن ۴۸۶ تن بوده که این تعداد در ماه مشابه سال قبل، ۳'۱۷۳ لاشه به وزن ۶۱۰ تن بوده است. استان کرمان با ۵۲۸ لاشه بیش‌ترین تعداد و استان سیستان و بلوچستان با ۱۰۹ تن بیش‌ترین وزن را در این ماه به خود اختصاص داده‌اند.
- در ماه آبان، متوسط وزن یک لاشه گوسفند و بره ۲۰/۸۵ کیلوگرم، بز و بزغاله ۱۵/۹۸ کیلوگرم، گاو و گوساله ۲۲۲/۳۶ کیلوگرم، گاو میش و بچه‌گاو میش ۱۹۹/۸۹ کیلوگرم، و شتر و بچه‌شتر ۱۹۵/۴۳ کیلوگرم بوده است.

مقدار تولید گوشت قرمز در کشتارگاه‌های رسمی کشور در آبان ۱۴۰۳ نسبت به ماه قبل (مهر ۱۴۰۳) در حدود ۲ درصد کاهش داشته است. همچنین مقایسه عملکرد کشتارگاه‌های رسمی کشور در آبان ۱۴۰۳ با ماه مشابه سال ۱۴۰۲، نشان‌دهنده کاهش ۱۰ درصدی مقدار تولید گوشت قرمز است. مقدار تولید گوشت در آبان ۱۴۰۳ نسبت به ماه مشابه سال ۱۴۰۲ برای گوسفند و بره ۱۱ درصد، برای بز و بزغاله ۶ درصد، برای گاو و گوساله ۹ درصد، برای گاو میش و بچه‌گاو میش ۱۹ درصد و برای شتر و بچه‌شتر ۲۰ درصد کاهش داشته است.

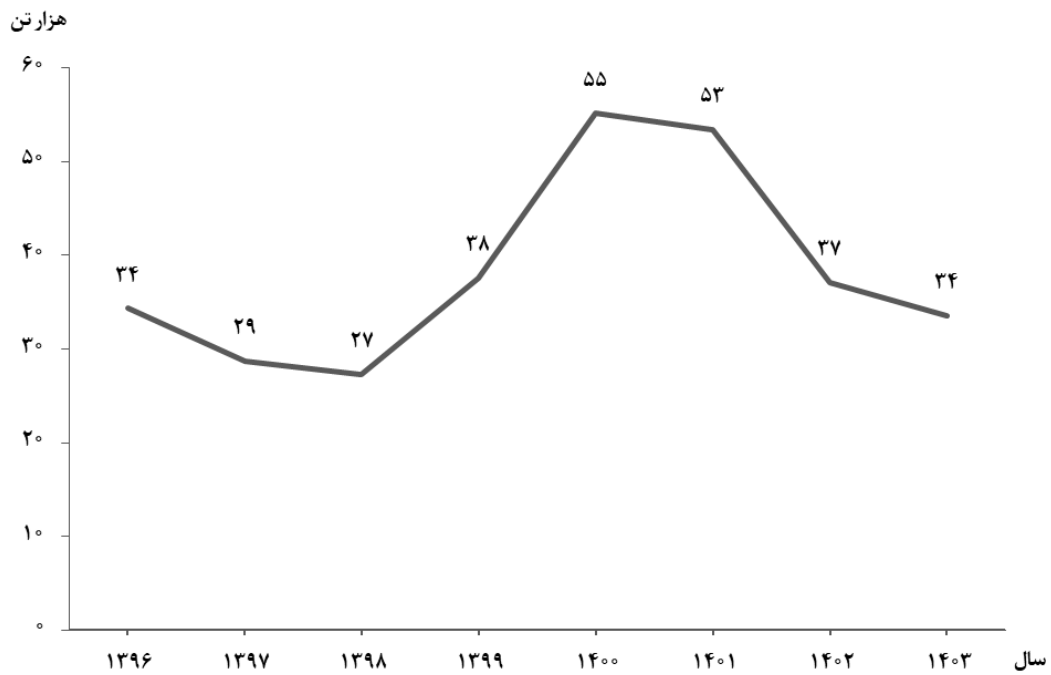
خلاصه نتایج طرح آمارگیری کشتار دام کشتارگاه‌های کشور - آبان ۱۴۰۳ ۳

جدول ۱- تعداد لاشه‌های قابل مصرف انواع دام ذبح‌شده در کشتارگاه‌های کشور در ماه آبان ۱۴۰۳ و درصد تغییر آن نسبت به ماه مشابه سال قبل

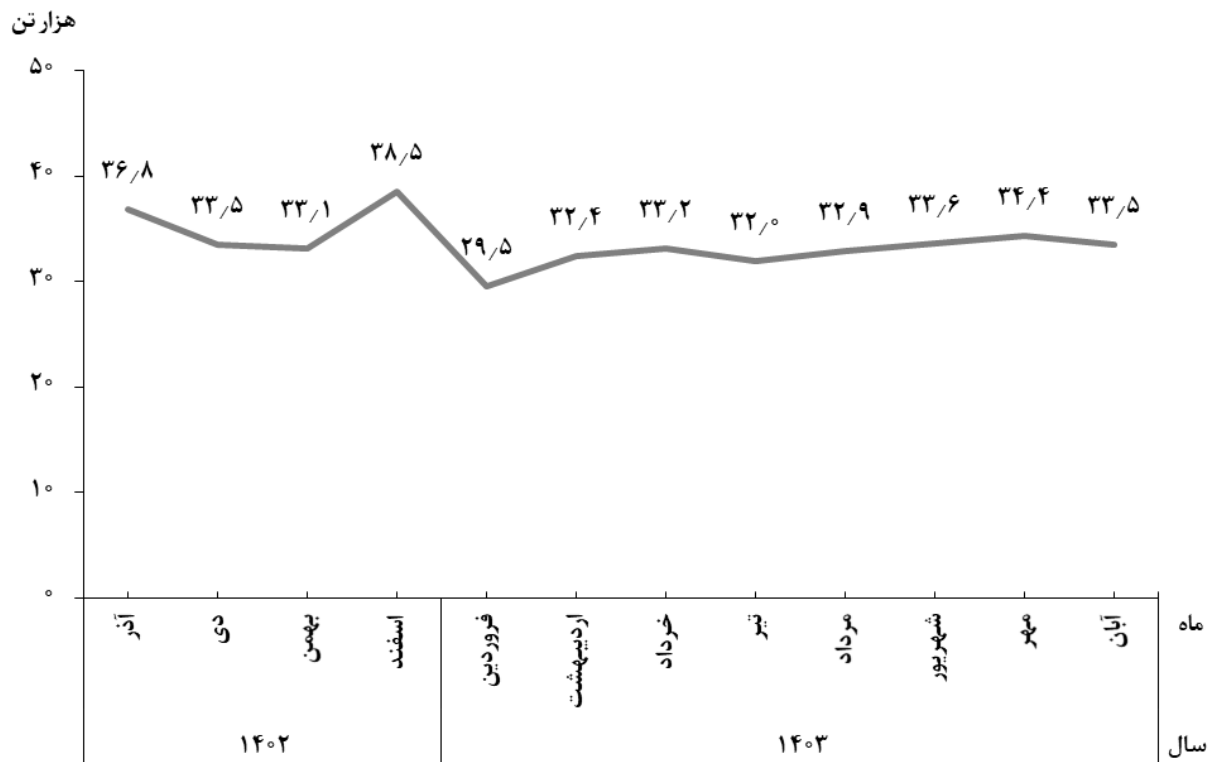
دوره زمانی	گوسفند و بره	بز و بزغاله	گاو و گوساله	گاو میش و بچه گاو میش	شتر و بچه شتر
آبان ۱۴۰۲	۶۸۴۰۳۲۲	۱۸۴۰۰۹۳	۹۰۳۹۲	۲۰۰۴۴	۳۰۱۷۳
آبان ۱۴۰۳	۵۸۹۰۱۸۰	۱۶۹۰۸۴۹	۷۹۰۵۲۰	۱۰۷۲۱	۲۰۴۸۶
تغییر	-۱۴%	-۸%	-۱۲%	-۱۶%	-۲۲%

جدول ۲- وزن لاشه‌های قابل مصرف انواع دام ذبح‌شده در کشتارگاه‌های کشور در ماه آبان ۱۴۰۳ و درصد تغییر آن نسبت به ماه مشابه سال قبل (تُن)

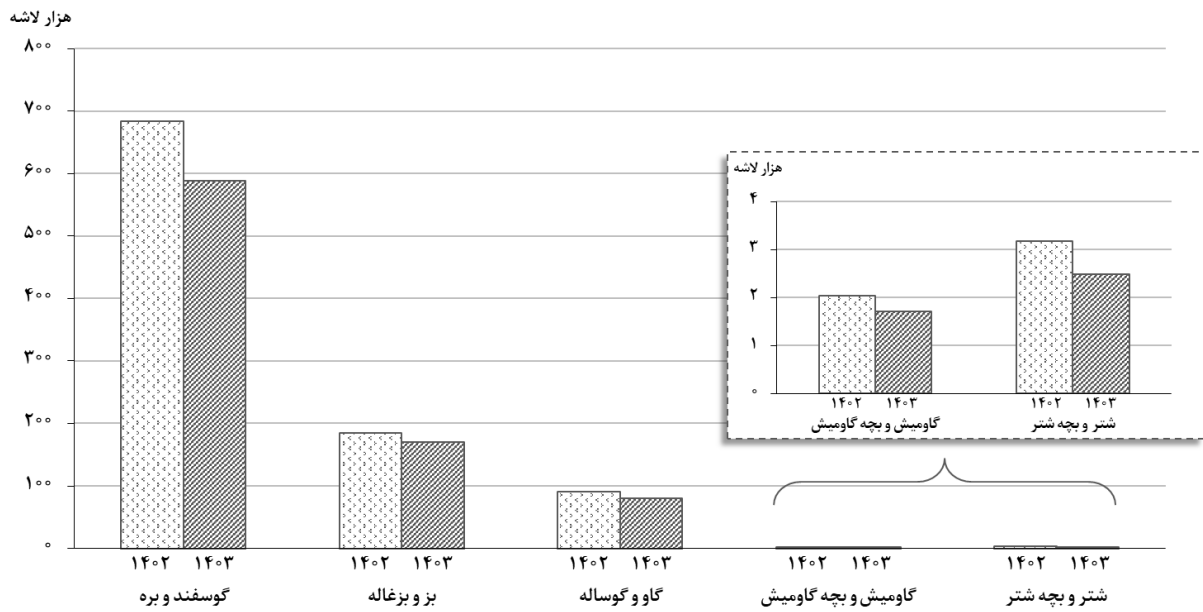
دوره زمانی	جمع	گوسفند و بره	بز و بزغاله	گاو و گوساله	گاو میش و بچه گاو میش	شتر و بچه شتر
آبان ۱۴۰۲	۳۷۰۱۴۷	۱۳۰۸۰۳	۲۰۸۸۸	۱۹۰۴۲۳	۴۲۳	۶۱۰
آبان ۱۴۰۳	۳۳۰۵۱۳	۱۲۰۲۸۷	۲۰۷۱۴	۱۷۰۶۸۲	۳۴۴	۴۸۶
تغییر	-۱۰%	-۱۱%	-۶%	-۹%	-۱۹%	۲۰%



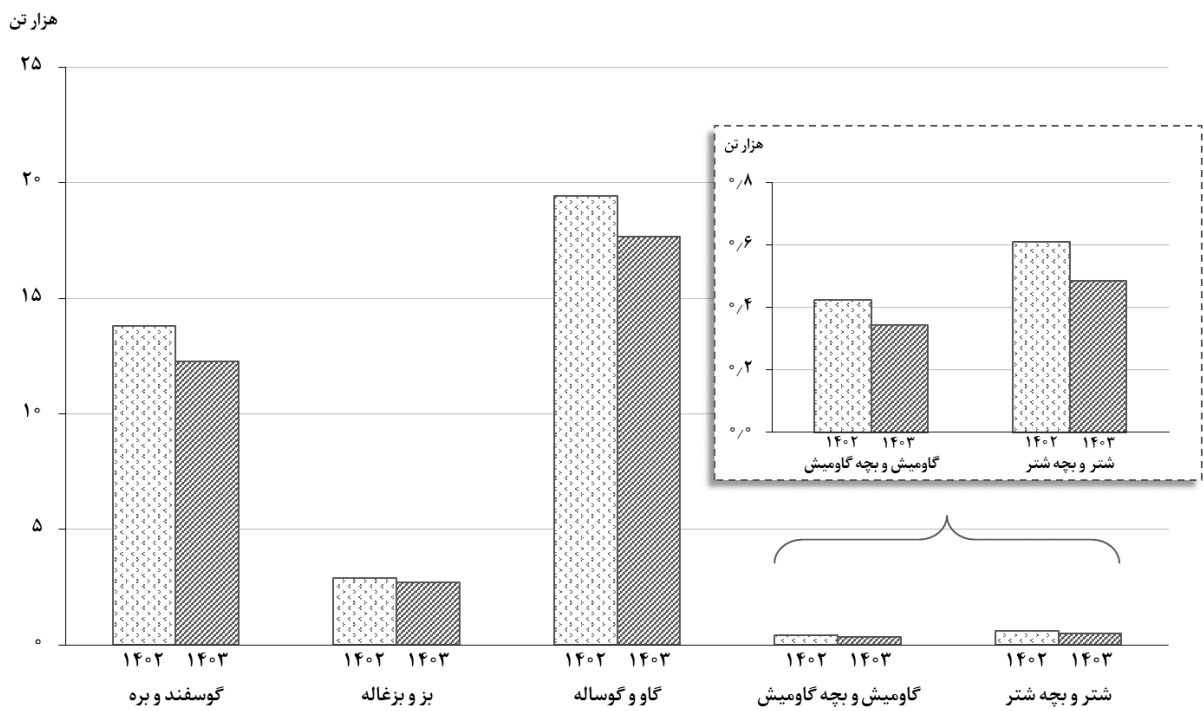
شکل ۱- روند تغییرات عرضه گوشت قرمز در کشتارگاه‌های کشور در ماه آبان سال‌های ۱۳۹۶ تا ۱۴۰۳



شکل ۲- روند تغییرات ماهانه عرضه گوشت قرمز در کشتارگاه‌های کشور در ۱۲ ماه اخیر



شکل ۳- مقایسه تعداد لاشه‌های قابل مصرف انواع دام ذبح‌شده در کشتارگاه‌های کشور در آبان ۱۴۰۲ و ۱۴۰۳



شکل ۴- مقایسه وزن لاشه‌های قابل مصرف انواع دام ذبح‌شده در کشتارگاه‌های کشور در آبان ۱۴۰۲ و ۱۴۰۳